



## REGULAMIN

Rozgrywek międzyszkolnych  
na rok szkolny 2019/20 organizowanych  
przez Ośrodek Sportu i Rekreacji w Gryfinie.



Ośrodek Sportu i Rekreacji  
w Gryfinie

- OSiR Gryfino jest organizatorem rozgrywek międzyszkolnych do szczebla powiatu w ramach Wojewódzkiego Sportowego Współzawodnictwa Szkół prowadzonego przez WSZS Szczecin. Rozgrywki w roku szkolnym 2019/20 będą odbywać się jako:
  - **Igrzyska Dzieci (ID)** - rozgrywki dla uczniów urodzonych w roku 2007 i młodszych.
  - **Igrzyska Młodzieży Szkolnej (IMS)** - rozgrywki dla uczniów urodzonych w roku 2005–2006.
  - **Licealiada Młodzieży (Licealiada)** - rozgrywki dla uczniów dziennych szkół średnich urodzonych w roku 2000 i młodszych.
- Wykaz dyscyplin objętych współzawodnictwem znajduje się w regulaminie WSZS Szczecin (<http://www.wszsszczecin.pl>).
- Wszystkie szkoły przystępujące do współzawodnictwa (rozgrywek) muszą być zarejestrowane w systemie rejestracji szkół ([www.srs.szs.pl](http://www.srs.szs.pl)).  
**Objaśnienia dotyczące rejestracji w SRS w roku szkolnym 2019/2020:**  
Szkoły już zarejestrowane i będące w systemie **SRS** zgłaszają swój akces do wybranego rodzaju współzawodnictwa w roku szkolnym 2019/2020 (nie później niż do 30 września 2019r.):
  - Igrzyska Dzieci (roczniki 2007 i młodszy),
  - Igrzyska Młodzieży Szkolnej (roczniki 2005 - 2006),
  - Licealiada (uczniowie dziennych szkół średnich rocznik 2000 i młodszy).Po aktualizacji danych szkoły - profil szkoły staje się aktywny na rok szkolny 2019/2020. Szkoły nowo zgłaszane postępują wg instrukcji dotyczące rejestracji do [www.srs.szs.pl](http://www.srs.szs.pl).
- Terminy i miejsca zawodów do szczebla powiatu będą podawane na stronie internetowej OSiR Gryfino ([www.osir.gryfino.pl](http://www.osir.gryfino.pl) – zakładka: „Szkolne i masowe imprezy sportowe” i dalej „Sport Szkolny”). Terminy podane w naszym kalendarzu zawodów należy traktować, jako terminy orientacyjne (prawdopodobne, ale nie ostateczne), które mogą ulec zmianie.
- Terminy zawiadamiające o kolejnym etapie rozgrywek (ponad powiatowe) będą dostępne / zamieszczane na stronie internetowej WSZS w Szczecinie: [www.wszsszczecin.pl](http://www.wszsszczecin.pl)
- W związku z organizacją transportu, termin zgłoszeń w systemie SRS do danych rozgrywek, może kończyć się nawet do pięciu dni przed planowanymi zawodami.
- W przypadku transportu uczniów z wielu szkół obsługiwanych jednym autobusem, dowóz uczniów do miejsca zbiórki (przystanku na trasie autobusu) następuje na koszt szkoły.
- W związku z tym, że OSiR Gryfino pokrywa koszty dojazdu reprezentantów naszego powiatu na zawody szczebla wyższego niż powiatowy, zobowiązuje się opiekunów szkolnych reprezentacji (zwycięzców zawodów powiatowych) do kontaktu z naszą placówką w celu uzgodnienia warunków dojazdu.
- OSiR Gryfino nie zwraca kosztów dojazdu organizowanego indywidualnie przez szkoły bez uzgodnienia z naszą placówką lub koordynatorami właściwymi dla danego rejonu.
- Zobowiązuje się opiekunów reprezentacji szkół do poinformowania OSiR Gryfino (telefonicznie lub mailem [sport@osir.gryfino.pl](mailto:sport@osir.gryfino.pl)) o zajęтым miejscu w zawodach wyższego szczebla niż powiatowy. Informacja ta jest niezbędna do sporządzenia punktacji Współzawodnictwa Sportowego Szkół oraz do organizacji transportu na zawody kolejnego szczebla.
- W roku szkolnym 2019/2020 nie odbędą się:
  - Powiatowe ID i IMS w badmintonie i koszykówce 3x3 (zgłoszenia bezpośrednio do finału woj. patrz terminy zgłoszeń na WSZS).
  - Powiatowa Licealiada w szachach, unihokeju, w badmintonie, w koszykówce 3x3 (zgłoszenia bezpośrednio do finału – patrz terminy zgłoszeń na WSZS) oraz w pływaniu.
- OSiR Gryfino nie organizuje dojazdu i nie pokrywa kosztów dojazdu na:
  - Powiatowe Igrzyska Dzieci w szachach, tenisie stołowym i w pływaniu.
  - Powiatowe IMS w szachach, tenisie stołowym i w pływaniu.
  - Powiatową Licealiadę w tenisie stołowym i w pływaniu.
  - Wojewódzkie Igrzyska Dzieci i IMS w badmintonie i koszykówce 3x3.
  - Wojewódzką Licealiadę w szachach, unihokeju, badmintonie i koszykówce 3x3.
- OSiR Gryfino pokrywa koszty dojazdu na Finał Wojewódzki Igrzysk Dzieci i IMS w szachach wyłącznie Mistrzom Powiatu.

14. W ramach powiatowego współzawodnictwa szkół wszystkim uczestnikom rozgrywek będą przyznawane punkty zgodnie z tabelą stanowiącą załącznik nr 1 niniejszego regulaminu z wyłączeniem współzawodnictwa w ramach Igrzysk Dzieci, IMS i Licealiady w pływaniu.
15. W rywalizacji szkół w ramach Igrzysk Dzieci i Igrzysk Młodzieży Szkolnej w grach zespołowych, w finale powiatowym startują Mistrzowie Rejonów i drugi zespół z rejonu Mistrza z poprzedniego roku (4 zespoły). W finale powiatowym odbędzie się rywalizacja systemem pucharowym bez rozstawiania (losowanie).
16. Zmienia się następujące **limity zawodników** (ilość medali!) w następujących dyscyplinach:

#### Powiatowe Igrzyska Dzieci

Sztafetowe Biegi Przełajowe – 11 zawodników  
Drużynowe Biegi Przełajowe – 8 zawodników (4+4)  
Unihokej – 8 zawodników  
Koszykówka – 12 zawodników  
Siatkówka – 10 zawodników  
Piłka Ręczna – 10 zawodników  
Piłka Nożna – 10 zawodników

#### Powiatowe Igrzyska Młodzieży Szkolnej

Sztafetowe Biegi Przełajowe – 11 zawodników  
Drużynowe Biegi Przełajowe – 4 zawodników  
Szkolna Liga LA – 16 zawodników  
Piłka nożna – 10 zawodników  
Unihokej – 10 zawodników  
Siatkówka – 10 zawodników  
Piłka ręczna – 12 zawodników  
Koszykówka – 10 zawodników  
Pływanie – 12 zawodników

#### Powiatowa Licealiada

Sztafetowe Biegi Przełajowe – 11 zawodników  
Drużynowe Biegi Przełajowe – 4 zawodników  
Szkolna Liga LA – 16 zawodników  
Koszykówka – 10 zawodników  
Siatkówka – 10 zawodników  
Piłka Ręczna – 12 zawodników  
Piłka Nożna – 10 zawodników  
Pływanie – 12 zawodników

Dyscypliny nie wymienione - zgodnie z regulaminem WSZS w Szczecinie.

17. Podczas rozgrywek międzyszkolnych obowiązuje strój sportowy (buty, koszulka, spodenki). Sędzia główny ma prawo nie dopuścić do startu osób, które nie spełniają tego wymogu.
18. Obuwie sportowe na salach sportowych dotyczy także nauczycieli oraz wszystkich osób towarzyszących zespołom.
19. Sytuacje sporne, które nie obejmuje powyższy regulamin rozstrzyga Dyrektor OSiR Gryfino bądź przedstawiciel OSiR podczas rozgrywek.

**SCHEMAT ORGANIZACYJNY ROZGRYWEK  
SZKÓŁ PODSTAWOWYCH (2007 i młodszy) – IGRZYSKA DZIECI  
(rok szkolny 2019-2020)**

**Finały wojewódzkie**

Półfinały (dla gier)  
organizator OSZS Koszalin

Półfinały (dla gier)  
organizator WSZS Szczecin

**A** Regionalne  
org. Koszalin

pow. Białogard  
pow. Koszalin  
pow. Sławno  
pow. Szczecinek  
pow. Świdwin  
m. Koszalin

**B** Regionalne  
org. Goleniów

pow. Goleniów  
pow. Gryfice  
pow. Kamień Pom.  
pow. Kołobrzeg  
m. Świnoujście  
m. Szczecin – I m.

**C** Regionalne  
org. Szczecin

**pow. Gryfino**  
pow. Police  
pow. Pyrzyce  
pow. Myślibórz  
m. Szczecin – II m.

**D** Regionalne  
org. Szczecin

pow. Choszczno  
pow. Drawsko Pom.  
pow. Wałcz  
pow. Łobez  
pow. Stargard  
m. Koszalin

Powiatowe

Powiatowe

**Powiatowe**  
**org. OSiR Gryfino**  
koordynator - Jacek Stefański  
(91 4163011, kom. 696436467)

*w grach zespołowych startują  
Mistrzowie Rejonów + drugi  
zespół z rejonu Mistrza  
z poprzedniego roku (4 zespoły).  
Rywalizacja systemem  
pucharowym bez rozstawiania  
(losowanie par).*

Powiatowe

**Awansuje jeden zespół z rejonu za wyjątkiem rejonu gdzie był Mistrz z poprzedniego roku – tam awansują dwa zespoły. W finale powiatowym spotykają się cztery zespoły.**

**Rejon 1**  
**org. OSiR Gryfino**

SP 1 Gryfino  
SP 2 Gryfino  
SP 3 Gryfino  
SP Chwarstnica  
SP Gardno  
SP Kołbacz  
SP Radziszewo  
SP Widuchowa  
SP Żabnica

**Rejon 2**  
**org. OSiR Gryfino**

SP 1 Chojna  
SP Banie  
SP Brwice  
SP Gogolice  
SP Góralice  
SP Grzybno  
SP Krzymów  
SP Krzywino  
SP Lubanowo  
SP Nawodna  
SP Stołeczna  
SP Swobnica  
SP Trzczańskie Zdrój

**Rejon 3**  
**org. OSiR Gryfino**

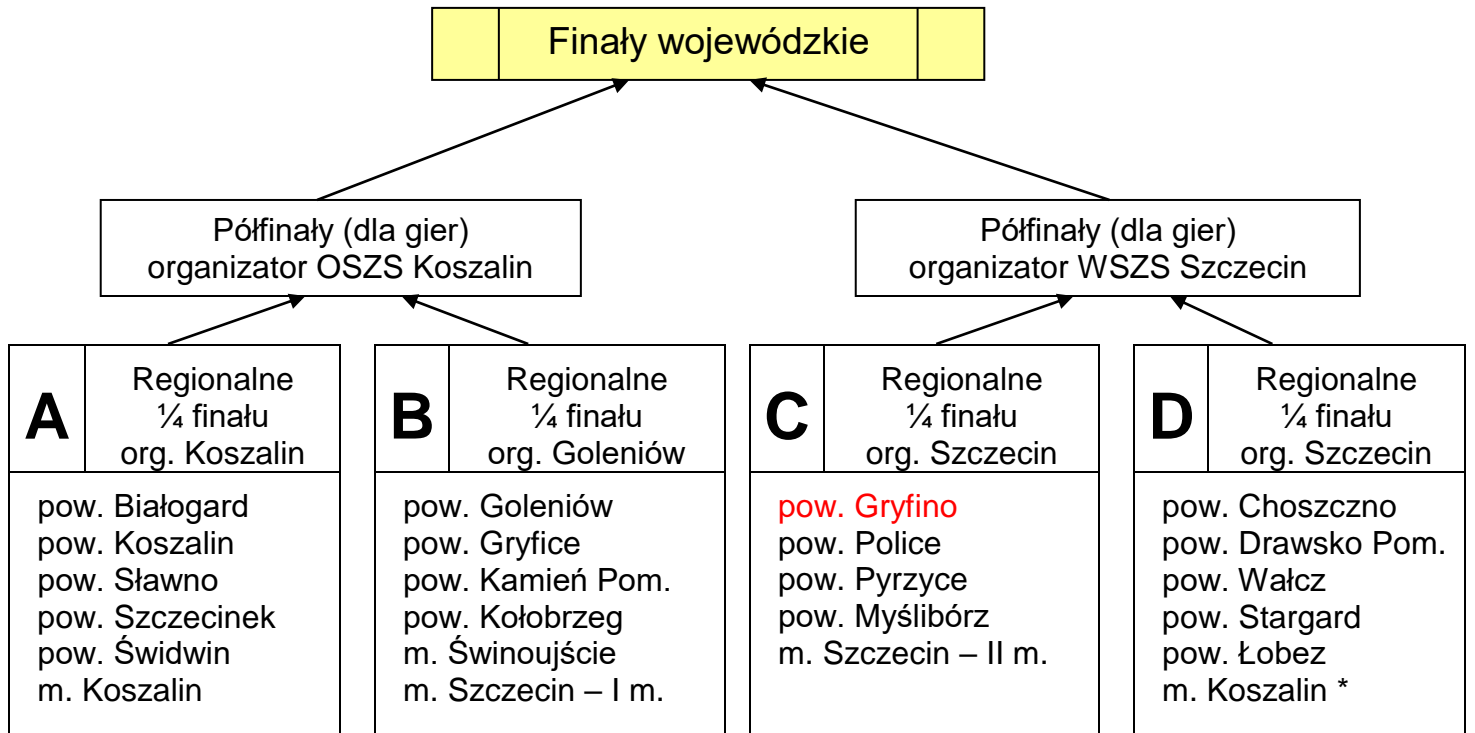
SP 2 Chojna  
SP Cedynia  
SP Czelin  
SP Mieszkowice  
SP Moryń  
SP Piasek  
SP Troszyn  
SP Zielin

KOORDYNATOR  
Z. Czajka – **883 579 145**

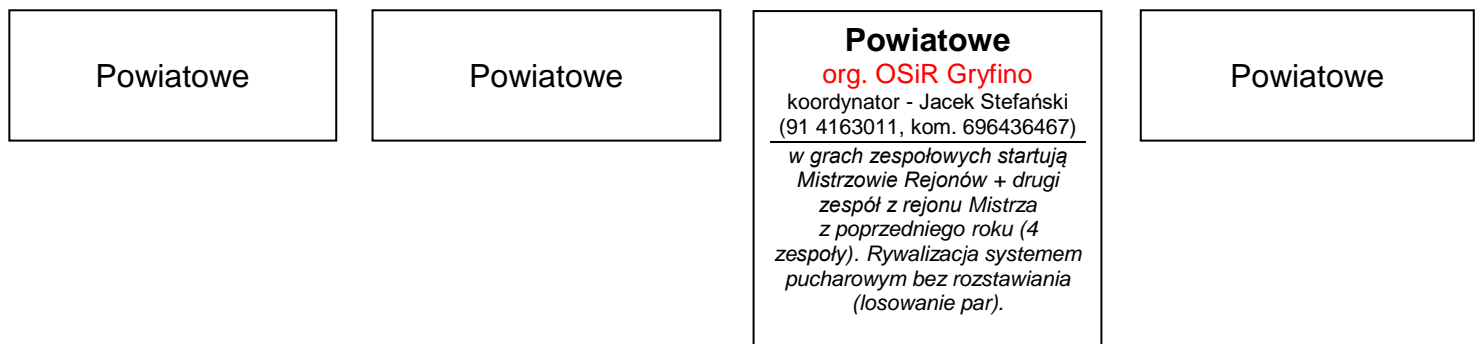
KOORDYNATOR  
J. Limanówka - **604 942 513**

KOORDYNATOR  
G. Walkiewicz – **697 190 940**

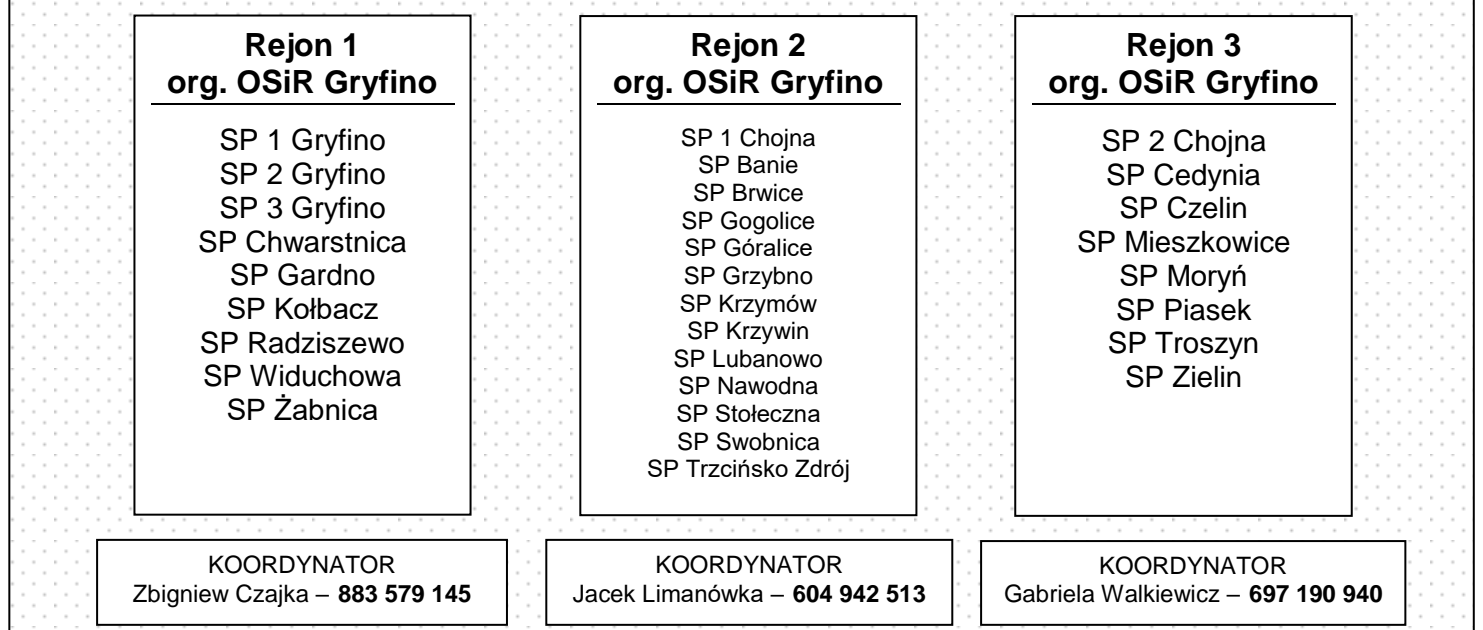
**SCHEMAT ORGANIZACYJNY ROZGRYWEK SZKÓŁ PODSTAWOWYCH  
(2005 - 2006) – IGRZYSKA MŁODZIEŻY SZKOLNEJ  
(rok szkolny 2019-2020)**



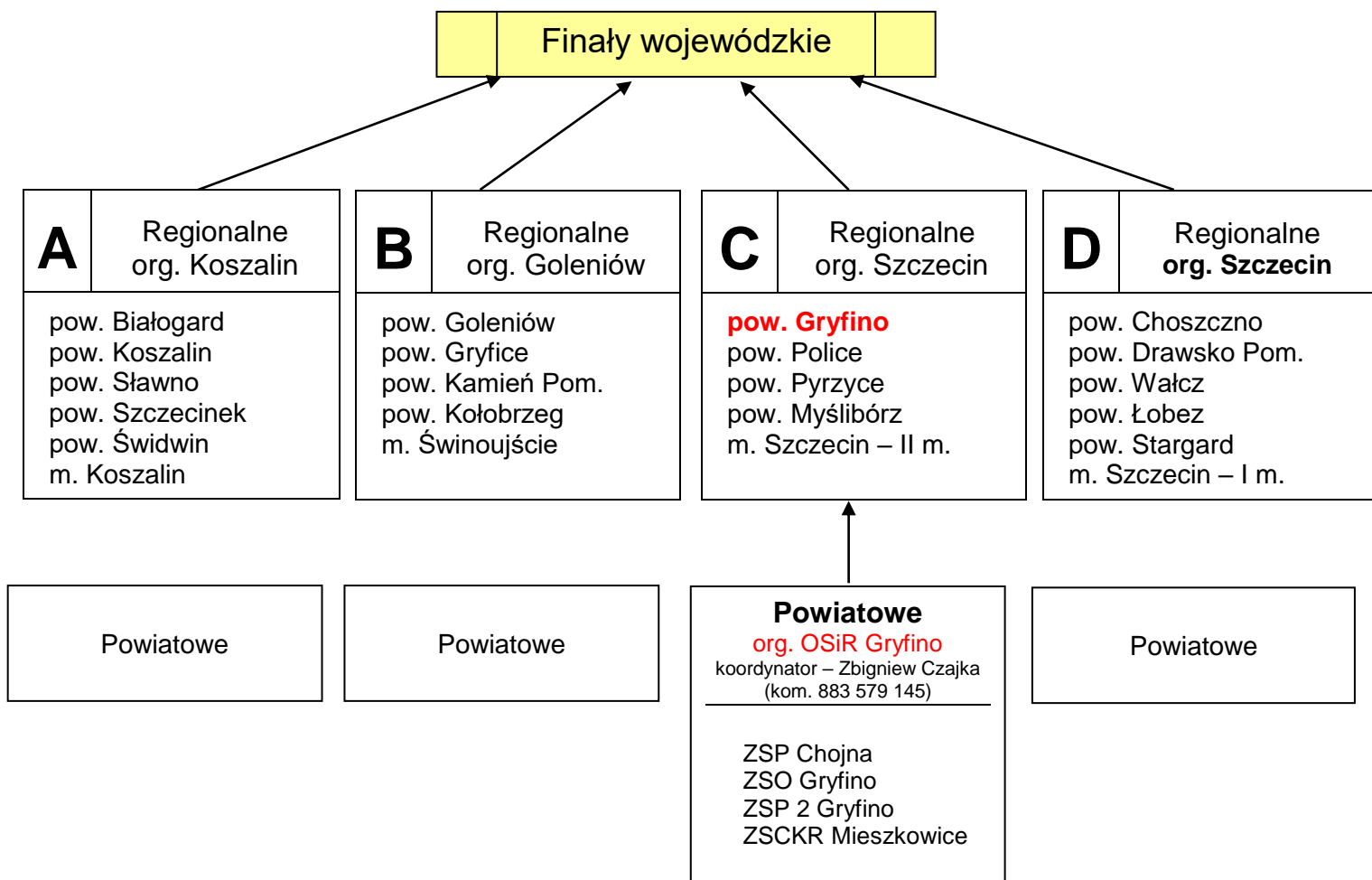
\* - dotyczy tylko II zespołu z Koszalina w Piłce Ręcznej dziewcząt i Koszykówce chłopców



**Awansuje jeden zespół z rejonu za wyjątkiem rejonu gdzie był Mistrz z poprzedniego roku – tam awansują dwa zespoły. W finale powiatowym spotykają się cztery zespoły.**



**SCHEMAT ORGANIZACYJNY ROZGRYWEK  
SZKÓŁ PONADGIMNAZJALNYCH (2000 i młodszy) – LICEALIADA  
(rok szkolny 2019-2020)**



DYREKTOR  
Ośrodka Sportu i Rekreacji  
w Gryfinie

Eugeniusz Kuduk

**Zasady punktacji do współzawodnictwa międzyszkolnego  
- rok szkolny 2019/2020**

RODZAJ ZAWODÓW	SZCZEBEL ORGANIZACYJNY	PUNKTY ZA UDZIAŁ	+	PUNKTY ZA MIEJSCE										UWAGI
				1	2	3	4	5	6	7	8	9	10	
ZESPOŁOWE	- rejonowe	5		4	3	2	2	1	1	1	-	-	-	max. 9 pkt
- gry sportowe - drużynowe LA	- powiatowe	10		6	4	3	2	1	-	-	-	-	max. 16	
1) liga LA 2) 3-bój LA 3) 4-bój LA	- regionalne	17		2	2	1	1	-	-	-	-	-	max. 19	
4) sztafety przełajowe 5) przełaj drużynowy	- wojewódzkie	20	+	10	8	6	5	4	3	2	1	-	max. 30	
- pływanie drużynowe (tylko licealiada)	- centralne	40		20	15	10	8	6	5	4	3	2	1	max. 60
INDYWIDUALNE				1	2-3	4-6	7-10	11-20	21-40					
- ind. zaw. LA	- powiatowe - wojewódzkie	3 (max. 6) 3 za osobę		2 3	1 2	- 2	- 1	- 1	- -	- -	- -	- -	max. 10 max. 11	
	- powiatowe - wojewódzkie	1 (max 10) 2 za osobę	+	1 3	- 2	- 2	- 1	- -	- -	- -	- -	- -	max. 15 max. 15	
	- rejonowe	-----		3	2	2	1	1	1	-	-	-	max. 10	
	- powiatowe	-----		3	2	2	1	1	1	1	1	1	max. 10	
	- wojewódzkie	-----		5	4	3	2	1	1	1	1	1	max. 10	

- w konkurencjach zespołowych szkoła może zdobyć punkty tylko raz (punktuje się wyższy etap rozgrywek), w konkurencjach indywidualnych punkty za poszczególne etapy rozgrywek sumuje się.
- punktacja szkół zgłaszanych bezpośrednio do finału wojewódzkiego będzie odbywać się według schematu:
  - najlepszy zespół z powiatu – punkty według tabeli za udział w finale wojewódzkim,
  - drugi zespół z powiatu – punkty według tabeli za drugie miejsce w finale powiatowym,
  - trzeci zespół z powiatu – punkty według tabeli za trzecie miejsce w finale powiatowym itd.